

Cellofoam GmbH & Co. KG

Stromspitzen im Blick - mit dem Energie-Dashboard



Firma

Die Cellofoam GmbH & Co. KG mit Sitz in Biberach an der Riß ist anerkannter Spezialist auf dem Sektor der Schalldämm- und Schalldämpfprodukte- sowie Dichtungsprodukte für industrielle und technische Anwendungsbereiche. Cellofoam liefert akustisch optimierte, montagefertige Produkte. Seit ihrer Gründung 1963 ist Cellofoam führend auf dem Sektor der Kaschierungen und verfügt über Verfahren zur Flamm- und Trockenklebekaschierung. Weitere Produktionsstandorte sind in Tschechien, Türkei und China.

Ausgangslage

Torsten Thoma, Managing Director IT bei Cellofoam, hatte beim PRAXIS PUR Kundentag im Juni die aruba Neuentwicklung Event-Driven Dashboard für das Management und Industrie 4.0 + IoT kennengelernt und dabei Einsatzmöglichkeiten u.a. bei der Abbildung von Energieverbrauchsspitzen erkannt. Gemeinsam mit dem Controlling wurde das Projekt Energie-Dashboard umgesetzt.

Aufgabe

„Innerhalb eines Jahres darf der Spitzenstromverbrauch nicht über einen festgelegten Wert steigen“, erklärt Torsten Thoma, „da sonst das Bereitstellungsentgelt für das ganze Jahr erhöht wird.“ Mittels des Energie-Dashboards soll nun schnell erkannt werden, wie sich der Stromverbrauch darstellt.

Datenerfassung und Visualisierung

Die Daten kommen von einem Siemens Energieerfassungssystem, welches alle 15 Minuten den Stromverbrauch in einem Textdokument (CSV) bereitstellt. Über Enterprise Query werden die Daten zyklisch in eine MS SQL Server Datenbank eingelesen und dann aktuell im Dashboard in einem Langfristchart und einer rollierenden, immer aktuellen 15-Minuten Darstellung angezeigt. Wird der maximale Stromverbrauch überschritten, schaltet die Siemens-Steuerung festgelegte Maschinen ab.

Am zentralen Monitor in der Produktionshalle haben die Produktionsmeister den Energieverbrauch nun im Blick.

Vorsystem:

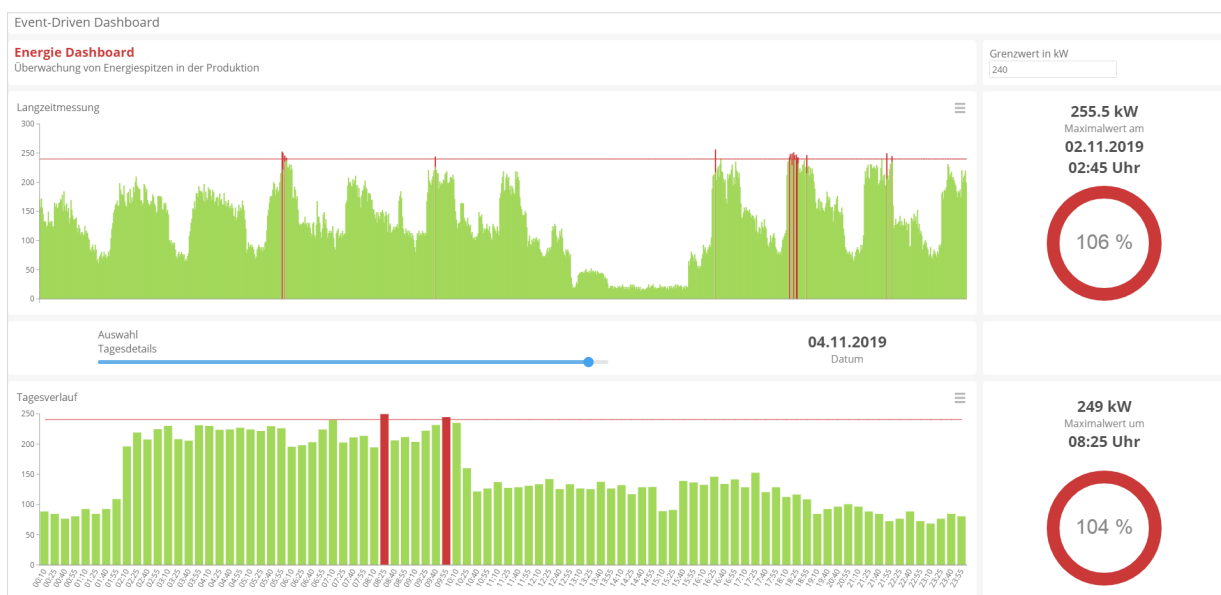
- Infor AS ERP
- ATOSS Personalsystem
- Siemens Energiesteuerung

Datenbank

- MS SQL Server Datenbank

aruba BI

- Enterprise BI
- Enterprise Query
- Event-Driven Dashboard





Stromspitzen im Blick - mit dem Energie-Dashboard

Dashboards in den Fachabteilungen

Arbeitszeitkonten-Dashboard

In ausgewählten Fertigungsbereichen werden die Arbeitszeitkonten angezeigt, über einen Drill-Down im Chart erhält man weitere Detailinformationen. Die Daten kommen hier aus einem Zeiterfassungssystem.

Finance/GuV-Dashboard

Abbildung der wichtigsten Zahlen im Vergleich zu Vorjahr und Budget.

Vertriebs-Dashboard

Aktuelle Auftragseingangsübersicht, Umsatzvergleich in Summe mit Vorjahr und mit Hochrechnung auf Gesamtjahr (sehr gut umschaltbar zwischen den einzelnen Buchungskreisen/Firmen).

Nutzen / Erkenntnisse

„Die Geschäftsleitung ist voll zufrieden und freut sich, die Informationen nun live und in Echtzeit abrufen zu können und nicht wie bisher einen wenig aussagekräftigen Papierausdruck in den Händen zu halten. Mehrkosten werden nun vermieden, da wir die Energie-spitzen voll im Blick und damit unter Kontrolle haben“, freut sich Torsten Thoma über das gelungene Projekt. „Ein Lob geht auch an die aruba Entwickler, die den Prozess begleitet und bei Bedarf schnelle Hilfestellung gaben.“